

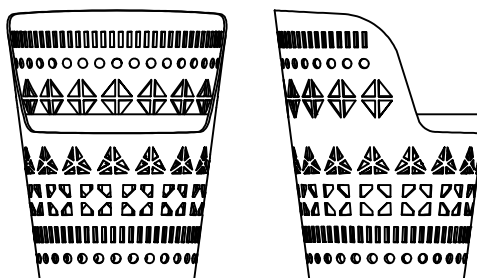
DOGON S · DOGON SH



design by Ferruccio Laviani

DOGON S · DOGON SH

design by Ferruccio Laviani



Sedute caratterizzate dalla struttura traforata, realizzata in un unico foglio flessibile di legno compensato impiallacciato. Proposte in due versioni:

- Dogon S con altezza cm. 73, fornita di un cuscino per la seduta e uno per lo schienale;
- Dogon SH con altezza cm. 110, fornita di un cuscino per la seduta. Cuscini con imbottitura in poliuretano espanso rivestito in velluto o in pelle.

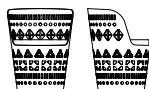
Seats featuring a perforated frame, made of a single flexible sheet of veneered plywood. Offered in two versions:

- Dogon S with height 73 cm., endowed with one cushion for the seat and one for the backrest;
- Dogon SH with height 110 cm., endowed with one cushion for the seat. Cushions padded with expanded polyurethane upholstered with velvet or leather.

DOGON S

SA30

	W	D	H
cm	59	54	72
in	23	21	28



DOGON SH

SA31

	W	D	H
cm	71	59	110
in	28	23	43



FINITURE IN LEGNO · WOODEN FINISHES

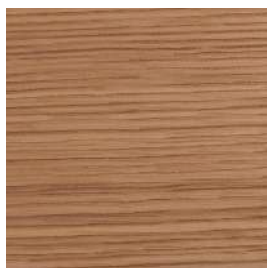
Rovere Sabbiato · Sandblasted Oak wood



Rovere Sabbiato Naturale

Natural Sandblasted Oak

Cod. RS



Rovere Sabbiato Gold

Gold Sandblasted Oak

Cod. RSO



Rovere Sabbiato tinto Noisette

Noisette-stained Sandblasted Oak

Cod. RSNN



Rovere Sabbiato tinto Noce

Walnut-stained Sandblasted Oak

Cod. RSNO



Rovere Sabbiato tinto Marrone

Brown-stained Sandblasted Oak

Cod. RSW



Rovere Sabbiato tinto Wengè

Wenge-stained Sandblasted Oak

Cod. RSWE



Rovere Sabbiato tinto Grigio

Grey-stained Sandblasted Oak

Cod. RSG



Rovere Sabbiato laccato a poro aperto Nero Intenso

Open pore lacquered Sandblasted Oak Jet Black

Cod. RSPA - RAL-9005

RAL standard per laccatura a**poro aperto:**

- 9016 Bianco Traffico
- 9001 Bianco Crema
- 8022 Marrone Nerastro
- 7030 Grigio Pietra
- 6013 Verde Canna
- 3020 Rosso Traffico
- 3004 Rosso Porpora

Standard RAL for open pore**lacquering:**

- 9016 Traffic White
- 9001 Cream
- 8022 Black Brown
- 7030 Stone Grey
- 6013 Reed Green
- 3020 Traffic Red
- 3004 Purple Red

VELLUTO · VELVET

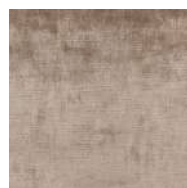
Velluto Vegas · Vegas Velvet



04



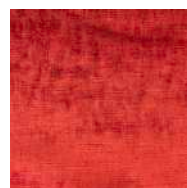
06



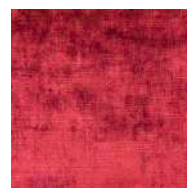
12



74



03



36



231



233



236



241



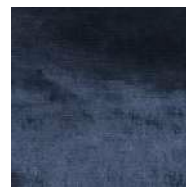
67



68



35



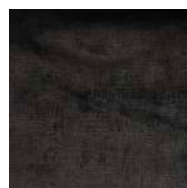
51



76



60



49

PELLE · LEATHER*Pelle Brezza · Brezza Leather*

617 Ottico



661 Bianco



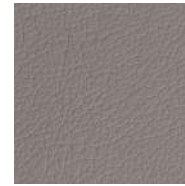
695 Panna



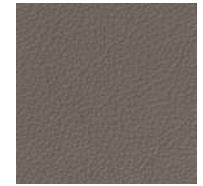
679 Lino



634 Oasi



603 Tortora



627 Camoscio



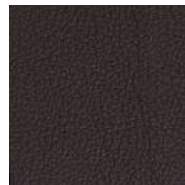
638 Bracco



605 Fango



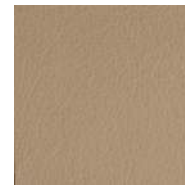
628 Marmotta



602 Moro



678 Caffè



621 Avana



692 Fresia



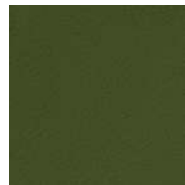
618 Mango



619 Pompelmo



672 Cedro



691 Oliva



626 Papiro



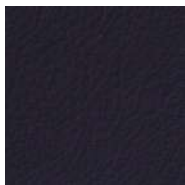
671 Ghiaccio



609 Prussia



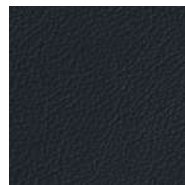
668 Notte



615 Viola



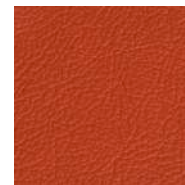
622 Beola



623 Oceano



601 Nero



684 Carota



613 Scarlatto



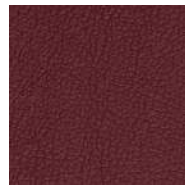
624 Porpora



614 Azalea



642 Lillà



610 Melograno

CURA E MANUTENZIONE DEL LEGNO

I legni utilizzati per i nostri prodotti sono di altissima qualità e lavorati con la massima maestria.

Le possibili differenze di tonalità o sfumature di colore sono da considerarsi caratteristiche naturali dei materiali e dimostrazione dell'artigianalità di lavorazione.

Per la pulizia quotidiana dei legni naturali, tinti e laccati, si consiglia di utilizzare un panno morbido o in microfibra, inumidito con acqua.

Non utilizzare prodotti spray, cere e prodotti che contengano alcool, solventi o abrasivi.

Pulire le macchie quando sono ancora fresche.

Tutti i prodotti sono realizzati nel rispetto dell'uomo e dell'ambiente.

CURA E MANUTENZIONE DELLA PELLE

Le pelli utilizzate per i nostri prodotti sono di altissima qualità.

Le possibili differenze di tonalità o sfumature di colore sono da considerarsi caratteristiche naturali dei materiali e dimostrazione dell'artigianalità di lavorazione.

Per la pulizia quotidiana di superfici in pelle, si consiglia di utilizzare un panno morbido asciutto o una spazzola morbida.

Periodicamente di possono utilizzare creme specifiche.

Tutte le nostre pelli soddisfano le severe leggi e normative europee riguardanti l'uso e la presenza di PCP, CFC, Cromo (VI) e Azocoloranti nel processo di concia.

Tutti i prodotti sono realizzati nel rispetto dell'uomo e dell'ambiente.

CURA E MANUTENZIONE DEL TESSUTO

I tessuti utilizzate per i nostri prodotti sono di altissima qualità.

Per la pulizia quotidiana di superfici in tessuto, si consiglia di utilizzare un panno morbido asciutto o una spazzola morbida.

CARE AND MAINTENANCE OF WOOD

The wood used for our products are of the highest quality and manufactured with the greatest craftsmanship.

Possible differences in colour tonality or shades are due to the natural characteristics of the materials and are to be considered as proof of artisanal workmanship.

For routine cleaning of natural, stained or lacquered wood, we suggest to use a soft or a microfiber cloth, dampened with water.

Never use spray products, wax or any product containing alcohol, solvent or abrasive.

Clean stains while they are still fresh.

All products are made with respect for the mankind and the environment.

CARE AND MAINTENANCE OF LEATHER

The leather used for our products are of the highest quality.

Possible differences in colour tonality or shades are due to the natural characteristics of the materials and are to be considered as proof of artisanal workmanship.

For routine cleaning of leather surfaces, we suggest to use a soft dry cloth or a soft brush.

Periodically specific products for leather can be used.

All our leather complies with the strict regulation and European directives regarding the use and the presence of PCP, CFC, Chromo (VI) and Azo dyestuffs during the tanning process.

All products are made with respect for the mankind and the environment.

CARE AND MAINTENANCE OF FABRIC

The fabrics used for our products are of the highest quality.

For routine cleaning of leather surfaces, we suggest to use a soft dry cloth or a soft brush.