

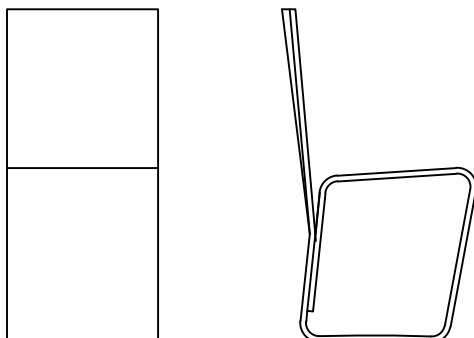
KIA



design by Giuseppe Viganò

KIA

design by Giuseppe Viganò

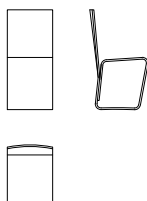


Sedia caratterizzata dalla seduta e dallo schienale in un unico pezzo.
Realizzata in legno compensato curvato impiallacciato oppure
realizzata piegando una lamiera di ottone.

Chair featuring a seat and a backrest in one piece. Made of veneered
bent plywood or made by bending a brass sheet.

S113

	W	D	H
cm	40	51	88
in	16	20	35



FINITURE IN LEGNO · WOODEN FINISHES

Rovere · Oak wood



Rovere Naturale

Natural Oak

Cod. R



Rovere Gold

Gold Oak

Cod. RO



Rovere tinto Ciliegio

Cherrywood-stained Oak

Cod. RC



Rovere tinto Noisette

Noisette-stained Oak

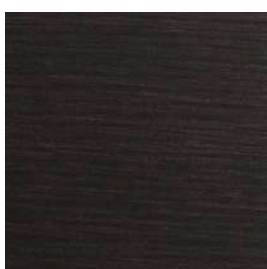
Cod. RNN



Rovere tinto Noce

Walnut-stained Oak

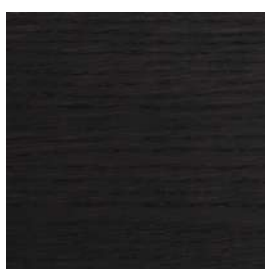
Cod. RNO



Rovere tinto Marrone

Brown-stained Oak

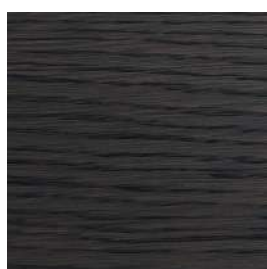
Cod. RW



Rovere tinto Wengè

Wenge-stained Oak

Cod. RWE



Rovere tinto Grigio

Grey-stained Oak

Cod. RG

Rovere laccato a poro aperto
Nero IntensoOpen pore lacquered Oak
Jet Black

Cod. RPA - RAL-9005

RAL standard per laccatura a poro aperto:

- 9016 Bianco Traffico
- 9001 Bianco Crema
- 8022 Marrone Nerastro
- 7030 Grigio Pietra
- 6013 Verde Canna
- 3020 Rosso Traffico
- 3004 Rosso Porpora

Standard RAL for open pore lacquering:

- 9016 Traffic White
- 9001 Cream
- 8022 Black Brown
- 7030 Stone Grey
- 6013 Reed Green
- 3020 Traffic Red
- 3004 Purple Red

Altre essenze · Other veneers



Wengè

Wenge

Cod. W

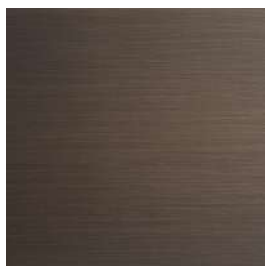
FINITURE METALLO · METAL FINISHES



Ottone Naturale Satinato

Natural Satin Brass

Cod. O



Ottone Brunito Spazzolato a mano

Burnished hand-brushed Brass

Cod. OB

CURA E MANUTENZIONE DEL LEGNO

I legni utilizzati per i nostri prodotti sono di altissima qualità e lavorati con la massima maestria.

Le possibili differenze di tonalità o sfumature di colore sono da considerarsi caratteristiche naturali dei materiali e dimostrazione dell'artigianalità di lavorazione.

Per la pulizia quotidiana dei legni naturali, tinti e laccati, si consiglia di utilizzare un panno morbido o in microfibra, inumidito con acqua.

Non utilizzare prodotti spray, cere e prodotti che contengano alcool, solventi o abrasivi.

Pulire le macchie quando sono ancora fresche.

Tutti i prodotti sono realizzati nel rispetto dell'uomo e dell'ambiente.

CURA E MANUTENZIONE DEL METALLO

I metalli utilizzati per i nostri prodotti sono di altissima qualità.

Le possibili differenze di tonalità o sfumature di colore sono da considerarsi caratteristiche dei materiali e dimostrazione dell'artigianalità di lavorazione.

Per la pulizia quotidiana di parti in metallo, acciaio e ottone, si consiglia di utilizzare un panno morbido o in microfibra, inumidito con acqua o con detergenti appropriati.

Non utilizzare prodotti abrasivi o aggressivi.

Pulire le macchie quando sono ancora fresche.

CARE AND MAINTENANCE OF WOOD

The wood used for our products are of the highest quality and manufactured with the greatest craftsmanship. Possible differences in colour tonality or shades are due to the natural characteristics of the materials and are to be considered as proof of artisanal workmanship.

For routine cleaning of natural, stained or lacquered wood, we suggest to use a soft or a microfiber cloth, dampened with water.

Never use spray products, wax or any product containing alcohol, solvent or abrasive.

Clean stains while they are still fresh.

All products are made with respect for the mankind and the environment.

CARE AND MAINTENANCE OF METAL

The metal used for our products are of the highest quality.

Possible differences in colour tonality or shades are due to the characteristics of the materials and are to be considered as proof of artisanal workmanship.

For routine cleaning of parts in metal, steel and brass, we suggest to use a soft or a microfiber cloth, dampened with water or with specific products.

Never use abrasive or aggressive cleansers.

Clean stains while they are still fresh.